

Magnum[®]
wood flooring

Ihr Lieferant:



www.magnumparket.com

F.I. Parquet

Ihre Lösung für die Bodenheizung...



Eiche Läufer – Weisslack
3-stab



Eiche Läufer – Weisslack
1-stab



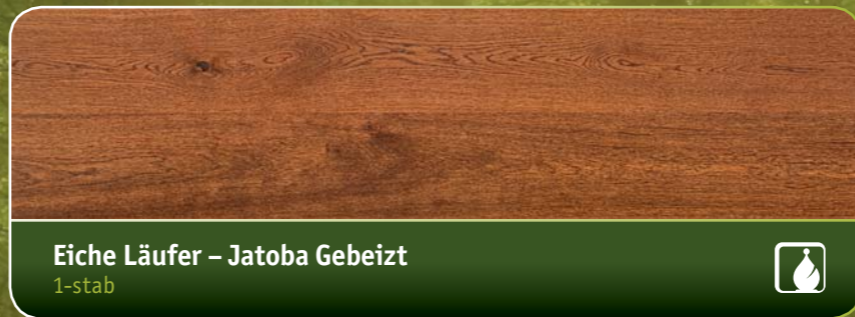
Eiche Läufer
3-stab



Eiche Läufer
1-stab



Eiche Läufer – Jatoba Gebeizt
3-stab



Eiche Läufer – Jatoba Gebeizt
1-stab



Eiche Läufer – Walnuss Gebeizt
3-stab



Eiche Läufer – Walnuss Gebeizt
1-stab



Merbau
3-stab



Walnuss Turm
3-stab



Erste Holzparkett für die Bodenheizung geeignet

MAGNUM F.I.P. (Fashion Innovated Parquet)

Wärmewiderstand der F.I.P.: $R = 0,096 \text{ m}^2 \cdot \text{K/W}$ – Standardparkett $R = 0,15 \text{ m}^2 \cdot \text{K/W}$

Die Holzarten für den Gehbelag dieser Kollektion wurden nach den besten entsprechenden Anforderungen an die mechanisch-physikalische Trageeigenschaften für die Raumbodenheizungsverwendung ausgewählt (d.h. die Warmdehnbarkeit, die Umfangsstabilität usw.).

In der Kombination mit der OSB-Platte in der Mittelschicht ermöglicht die F.I.P. eine Minimierung von Heizungswärmeverlust sowie von Risiko der Boden dimensionsunstabilität.

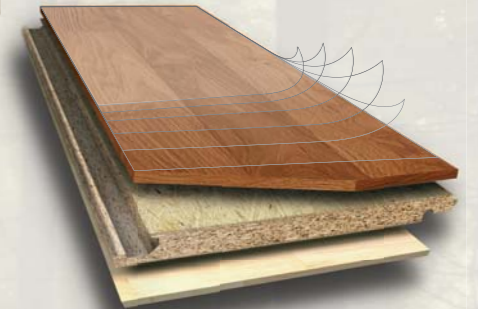
F.I.P. – Holzparkett mit verbesserten Trageeigenschaften, die gleichzeitig eine schonende Ausnützung der Holzmasse unterstützt.

- Brett im Standardmaß von 2200×205×15 mm mit der MagLock Verbindung.
- Neues Design, Formstabilität, höhere Härte und Festigkeit.
- Schnelle Verlegung, problemlose Pflege.
- Umweltschonend.
- Laut der europäischen Norm Nr. ČSN EN 13489 produziert.

Bei Bodenheizungsverwendung ist es nötig die vorgeschriebenen Verlegungshinweisen einzuhalten.

Bodenzusammensetzung

- 6-fach UV-gehärteter Lack - MagShield
- Deckschicht: Massivholz
- Mittellage: OSB
- Gegenzug: Fichte - Furnier



Detail – Mittellage: OSB



Abmessungen und Verpackungseinheiten

Abmessungen: 2 200 mm (Länge), 205 mm (Breite), 15 mm (Stärke)

Menge: 6 Stk. pro Paket – 2,71 m²; 40 Pakete pro Palette – 108,4 m²

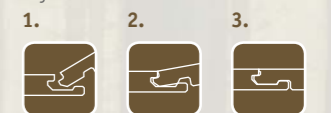
In der Parkett-Verpackung sind Verlegeund Pflegeanleitungen enthalten.

Parkettenabmessung: (2 230 × 1 180 × 850 mm):

920 kg – Jede Palette ist mit hochwertiger mehrschichtiger Schutzfolie umwickelt.

System MagLock

Lock – das modernste Verlegungssystem ohne Leim, sgn. trockene Schlossverbindung, leimfreie MagLock-Verbindung.



Ökologie

Die genaue Einhaltung der strengsten ökologischen Normen ist für uns bei MAGNUM Parket eine Selbstverständlichkeit. Zugleich stellen wir die höchsten Anforderungen an unsere Lieferanten. Für Magnum-Produkte verwenden wir deshalb ausschließlich harnstofffreie PVAC-Leime und 100% öko Lacke und Naturöle zur Oberflächenbehandlung. Das gesamte Produktionssystem wird von uns so gestaltet und organisiert, dass wir mögliche negative Auswirkungen auf unsere Umwelt weitestgehend eliminieren.

